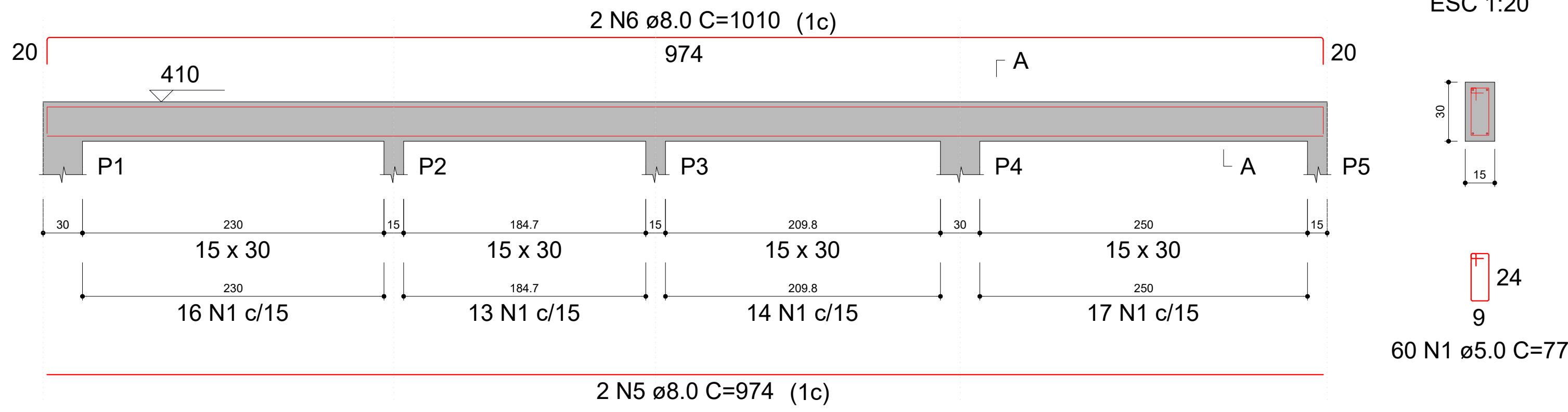
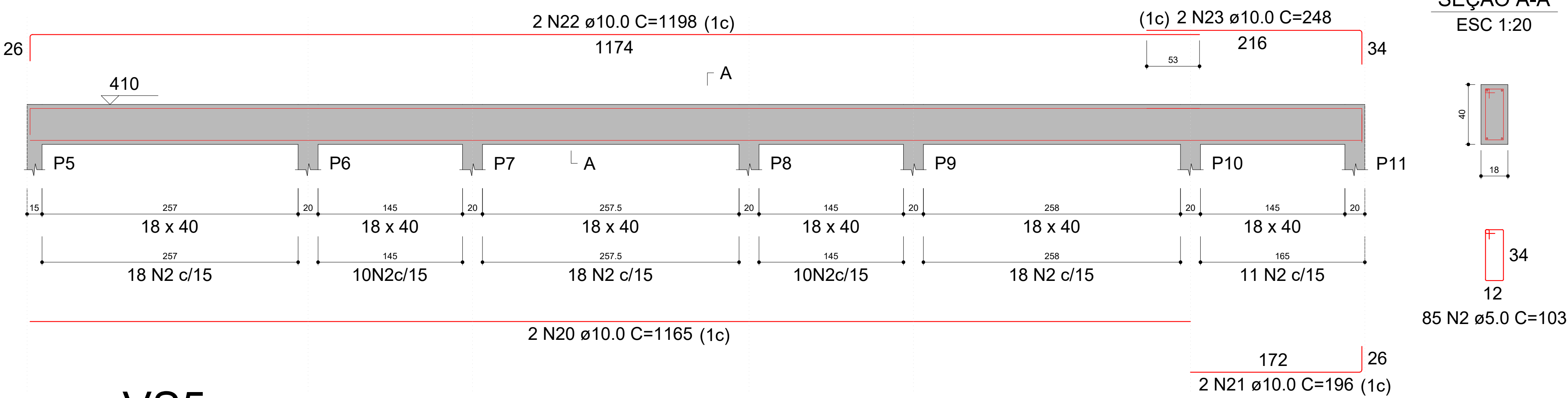


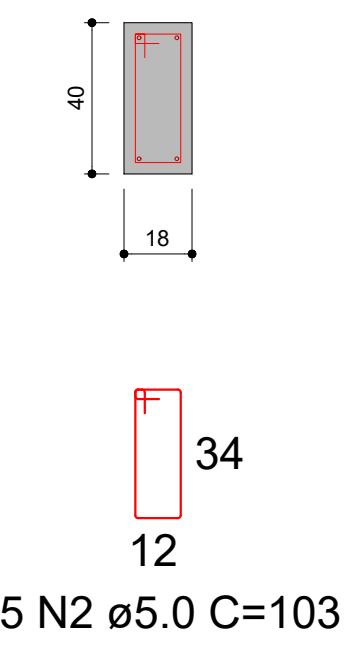
VS1
ESC 1:30



VS2
ESC 1:30



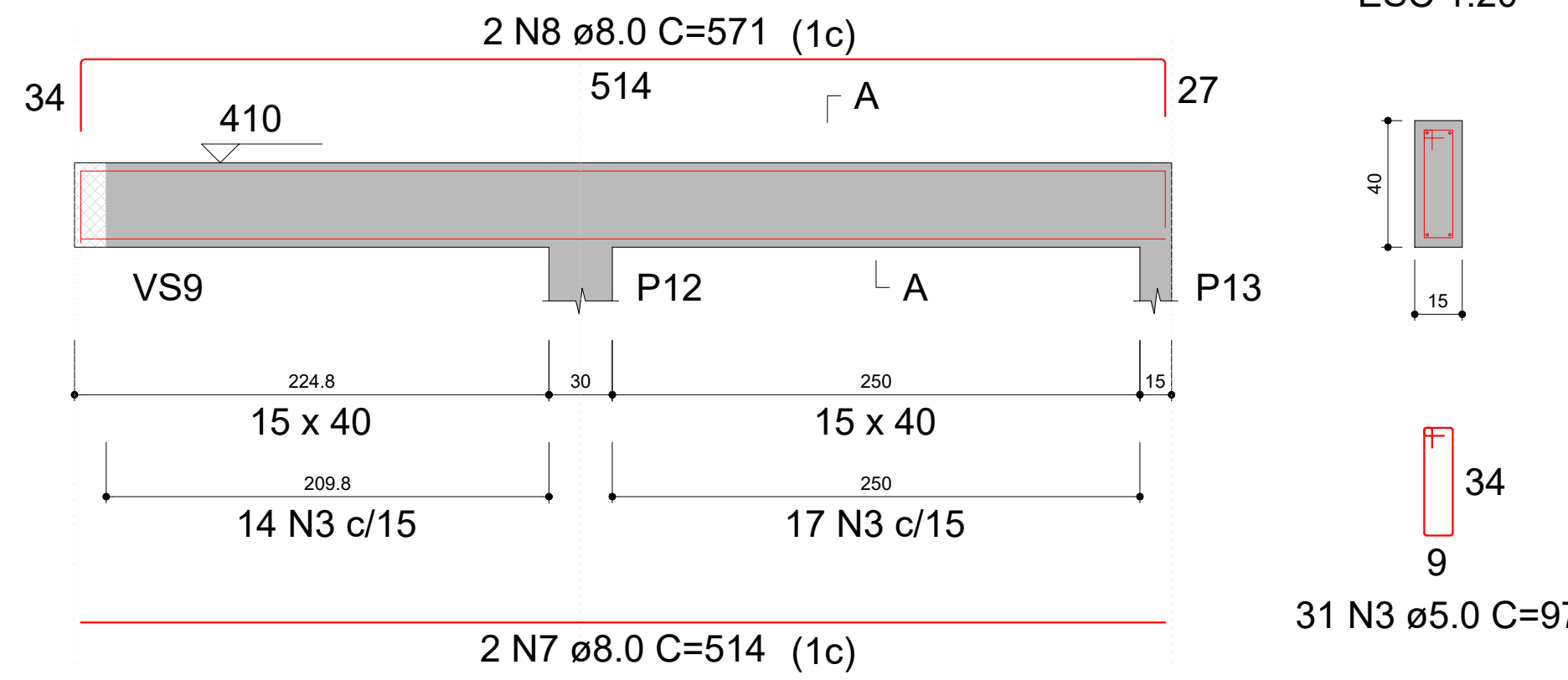
SEÇÃO A-A
ESC 1:20



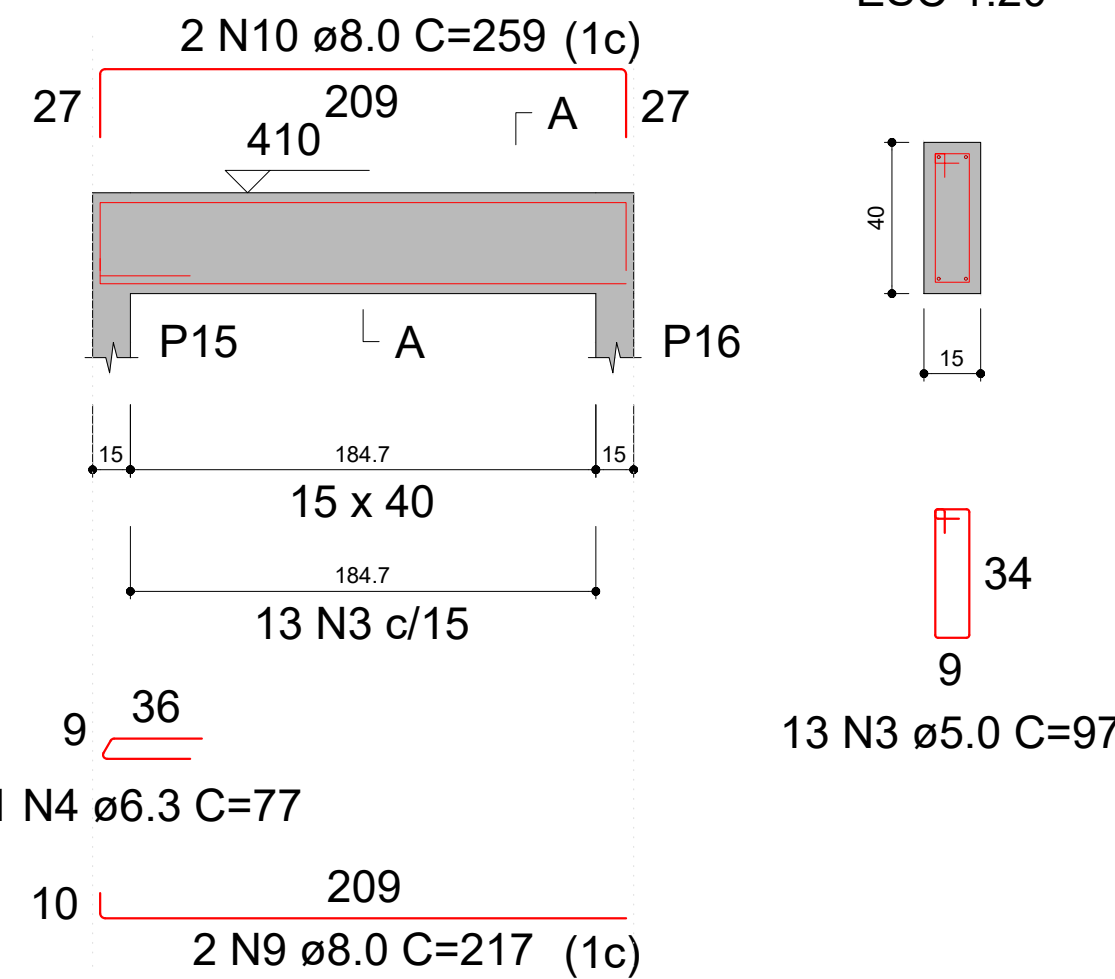
RELAÇÃO DO AÇO

AÇO	N	DIAM (mm)	QUANT	C.UNIT (cm)	C.TOTAL (cm)
VS1	1	5.0	132	77	10164
VS4	2	5.0	170	103	17510
VS7	3	5.0	237	97	22989
VS10	4	6.3	1	77	77
VS2	5	8.0	4	974	3896
VS5	6	8.0	2	1010	2020
VS8	7	8.0	2	514	1028
VS11	8	8.0	2	571	1142
VS3	9	8.0	2	217	434
VS6	10	8.0	2	259	518
VS9	11	8.0	2	1024	2048
VS12	12	8.0	3	1198	3594
	13	8.0	3	235	705
	14	8.0	10	594	5940
	15	8.0	4	644	2576
	16	8.0	1	260	260
	17	8.0	1	340	340
	18	8.0	2	435	870
	19	8.0	2	469	938
	20	10.0	2	1165	2330
	21	10.0	2	196	392
	22	10.0	2	1198	2396
	23	10.0	2	248	496
	24	10.0	2	1165	2330
	25	10.0	2	196	392
	26	10.0	4	621	2484
	27	10.0	2	633	1266

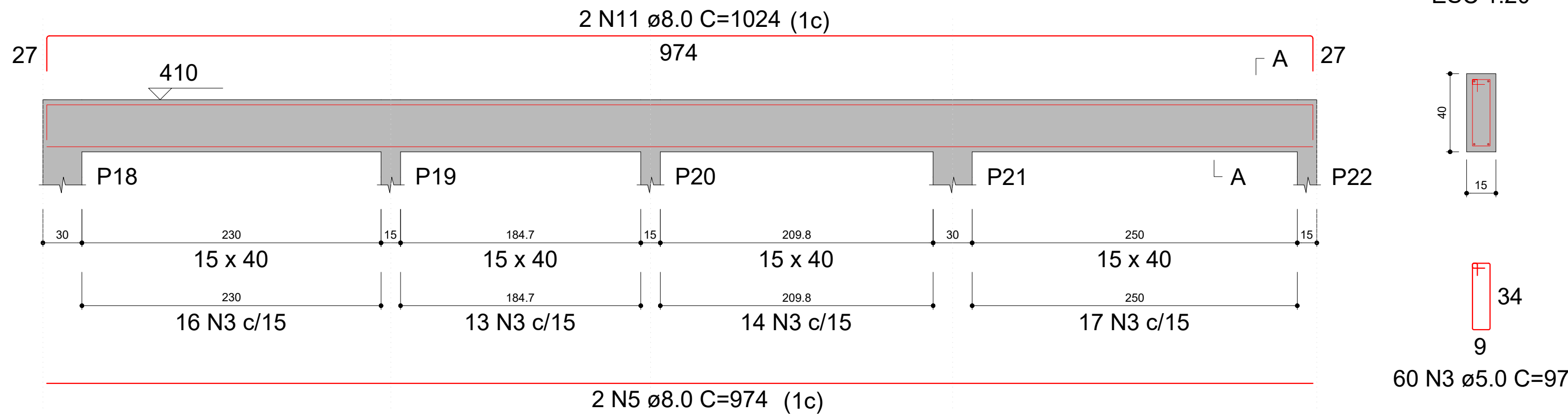
VS3
ESC 1:30



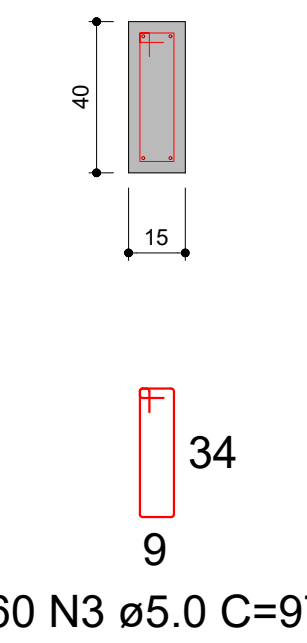
VS4
ESC 1:30



VS5
ESC 1:30



SEÇÃO A-A
ESC 1:20

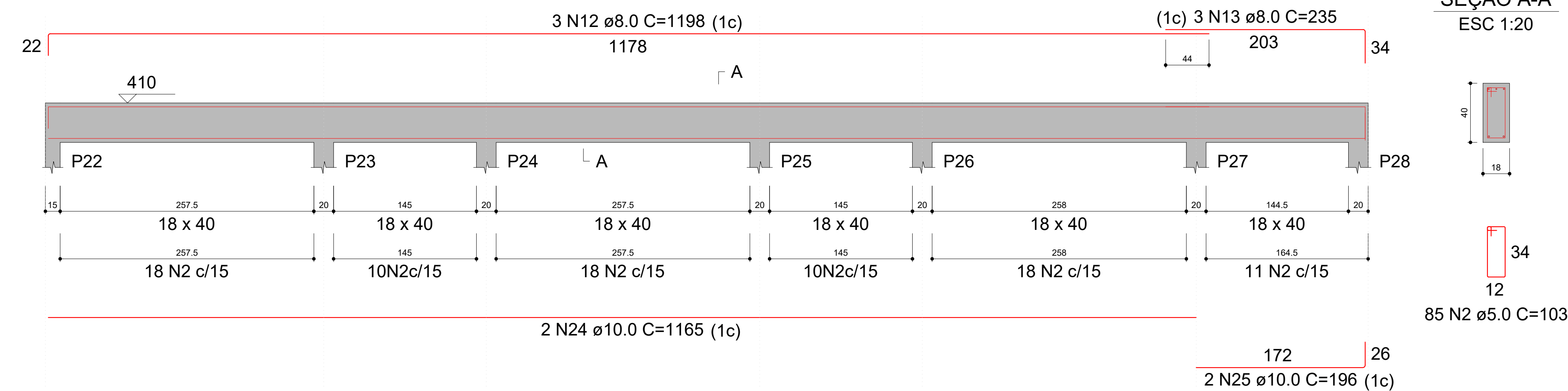


RESUMO DO AÇO

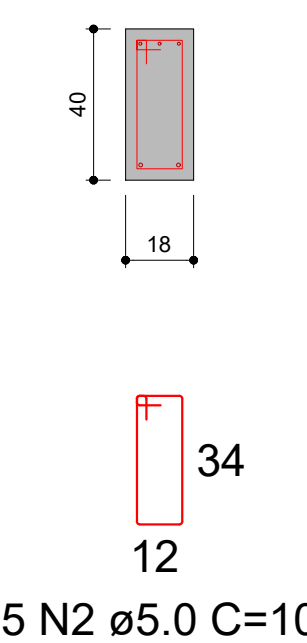
AÇO	DIAM (mm)	C.TOTAL (m)	PESO + 0% (kg)
CA50	6.3	0.8	0.2
	8.0	263.1	103.8
	10.0	120.9	74.5
CA60	5.0	506.6	78.1
PESO TOTAL (kg)		178.5	78.1
CA50		178.5	
CA60		78.1	

Volume de concreto (C-25) = 5.28 m³
Área de forma = 80.08 m²

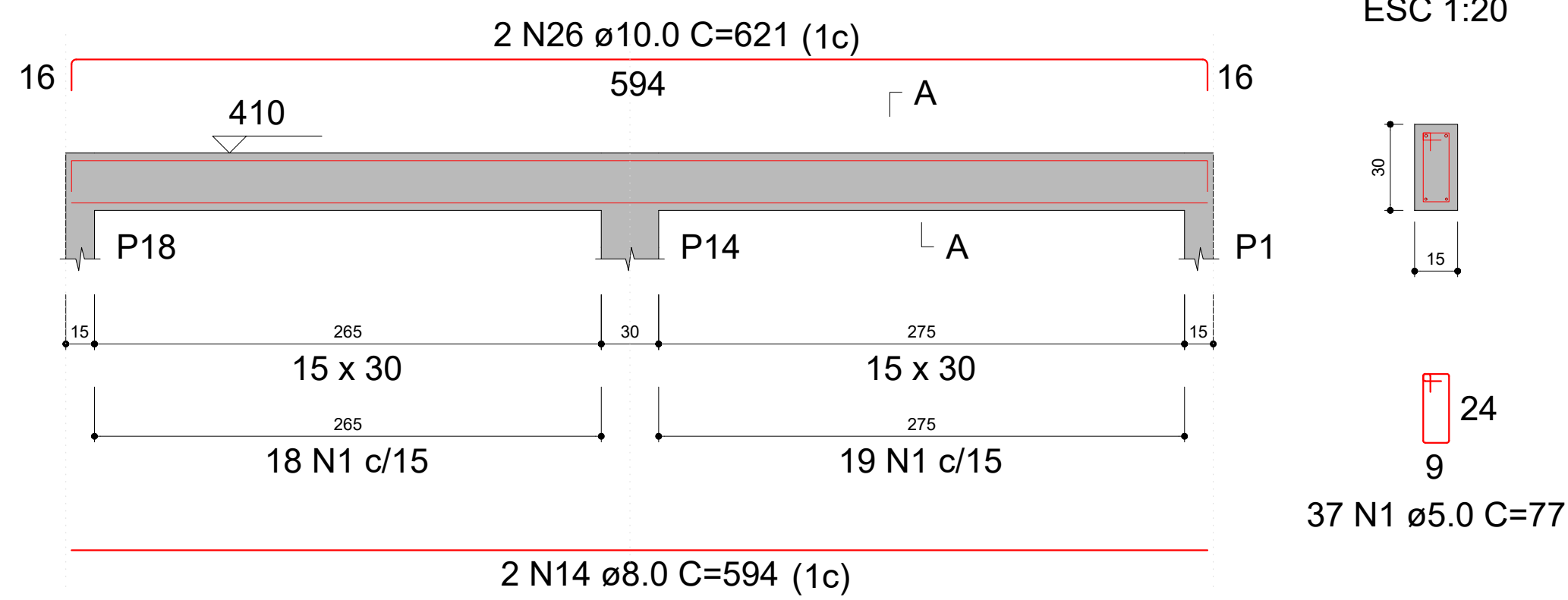
VS6
ESC 1:30



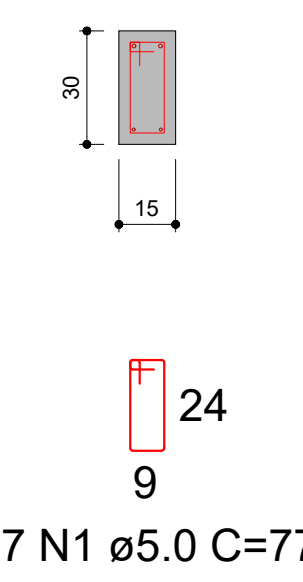
SEÇÃO A-A
ESC 1:20



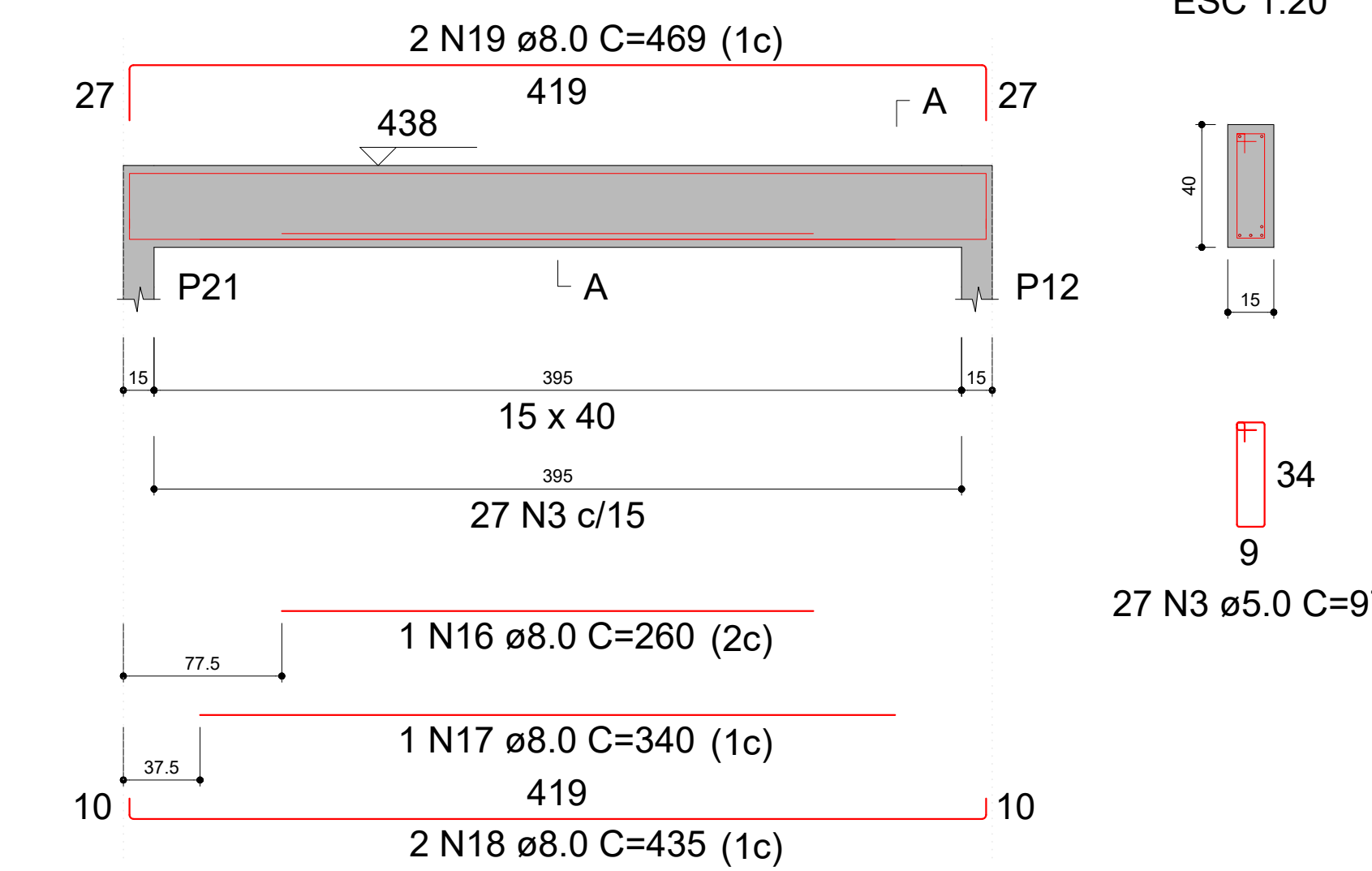
VS7
ESC 1:30



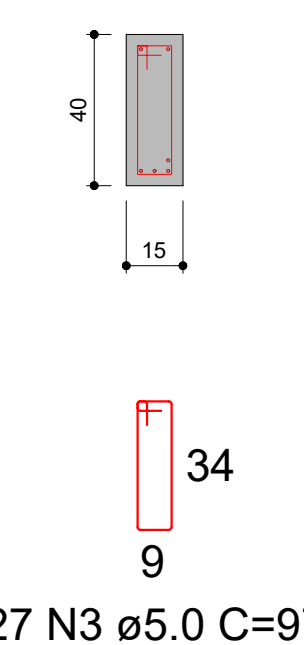
SEÇÃO A-A
ESC 1:20



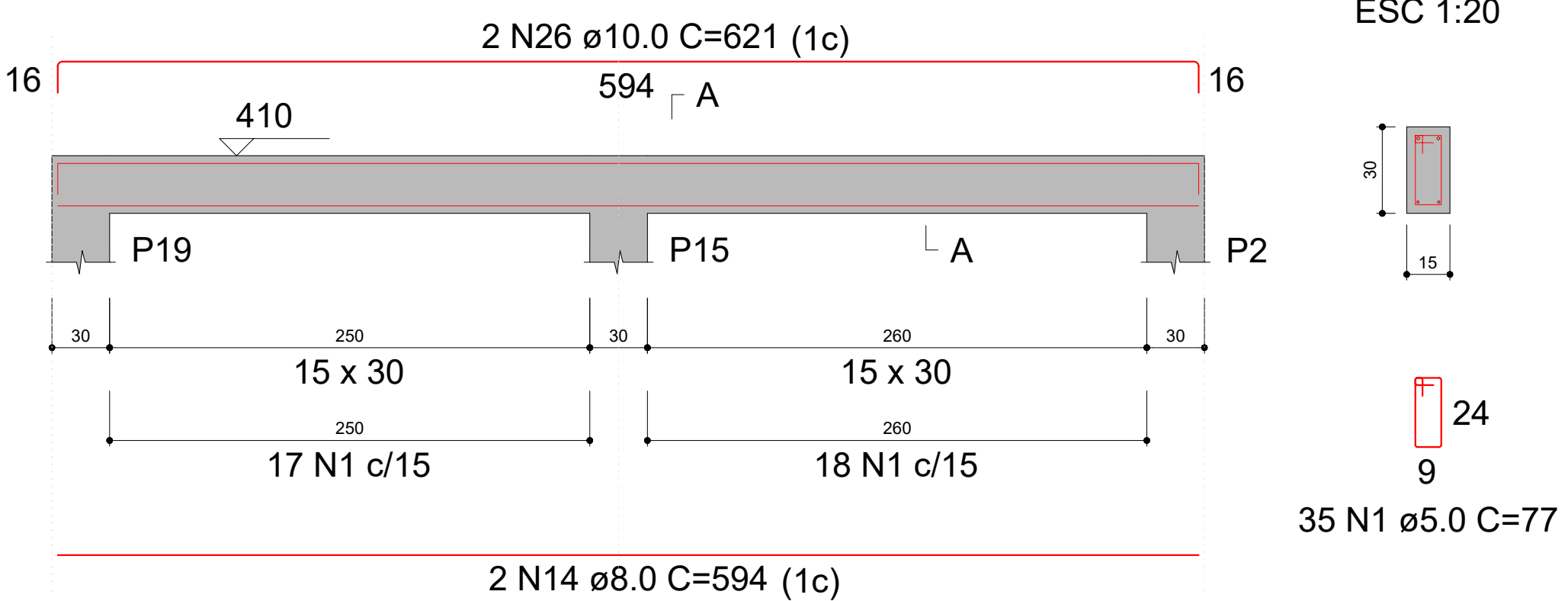
VS10
ESC 1:30



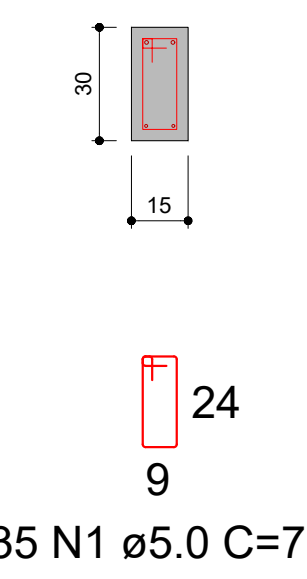
SEÇÃO A-A
ESC 1:20



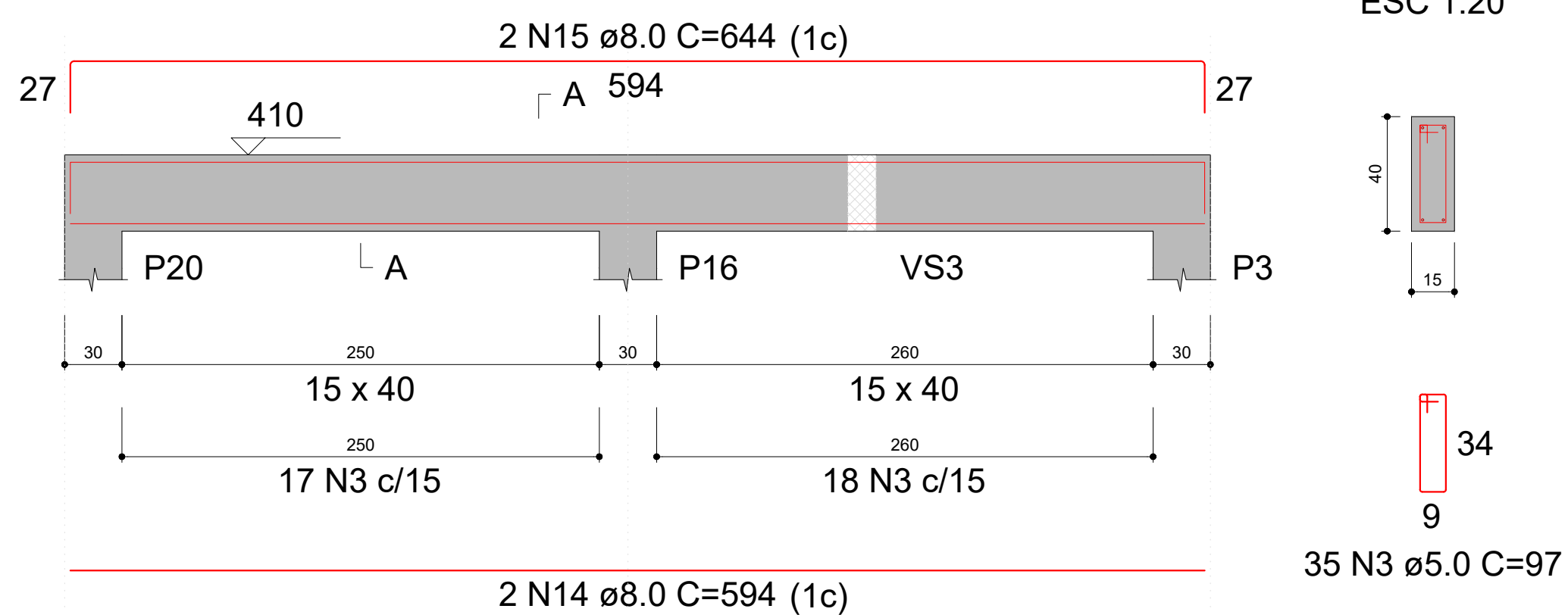
VS8
ESC 1:30



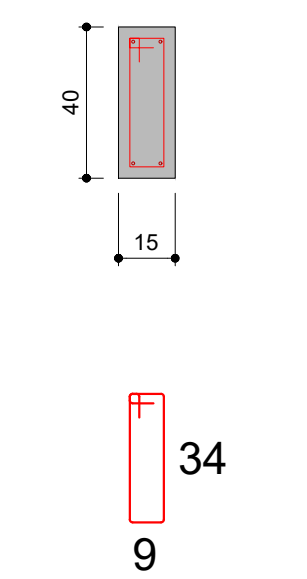
SEÇÃO A-A
ESC 1:20



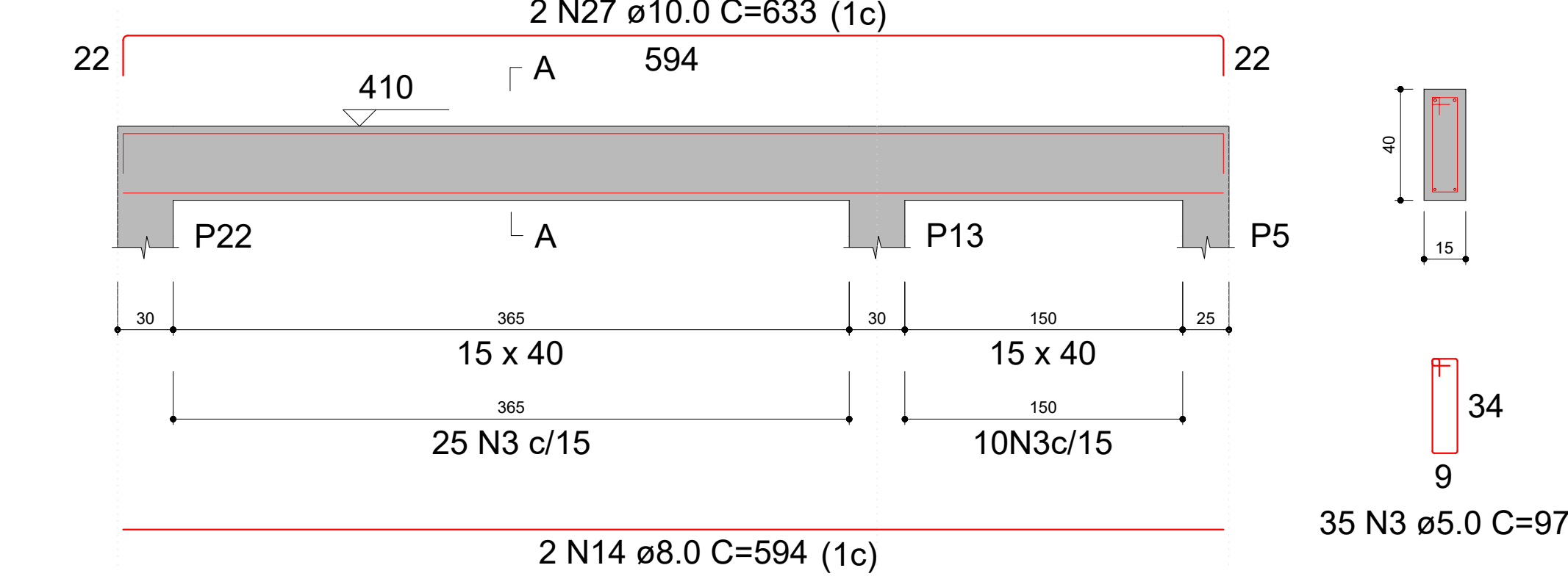
VS9
ESC 1:30



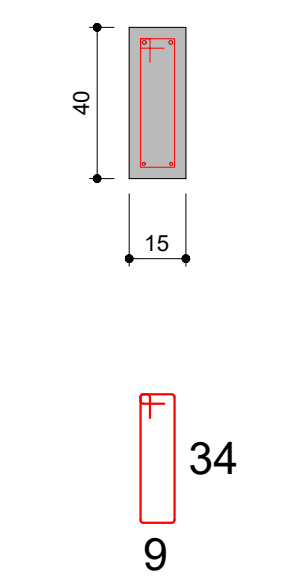
SEÇÃO A-A
ESC 1:20



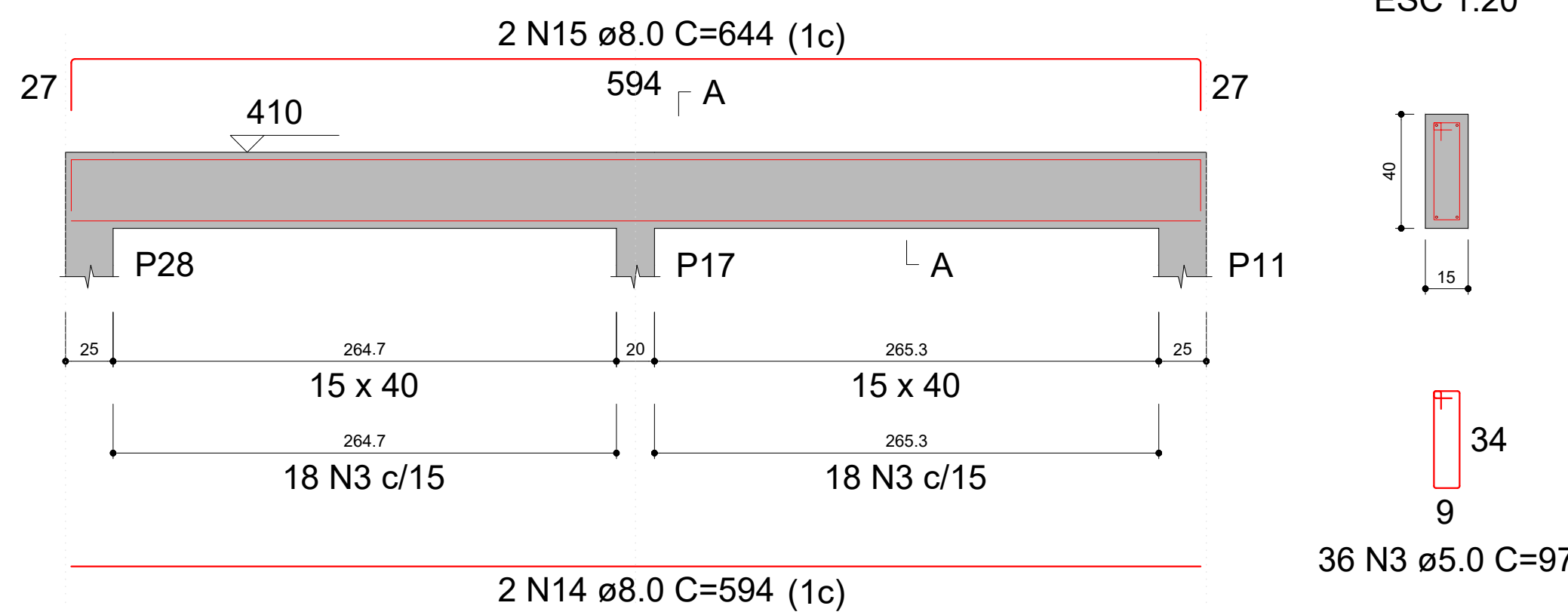
VS11
ESC 1:30



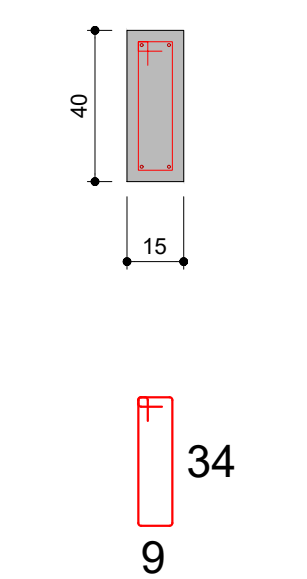
SEÇÃO A-A
ESC 1:20



VS12
ESC 1:30



SEÇÃO A-A
ESC 1:20



DETALHAMENTO DAS VIGAS SUPERIORES
ESC: 1/30



ESTADO DE GOIÁS
SECRETARIA DE ESTADO DA EDUCAÇÃO
SUPERINTENDÊNCIA DE INFRAESTRUTURA
GERÊNCIA DE PROJETOS E INFRAESTRUTURA

GERÊNCIA DE PROJETOS E INFRAESTRUTURA
APROVADO
TÉCNICO RESPONSÁVEL PELA APROVAÇÃO

CE DR DAVID PERSICANO

BLOCO DE COZINHA COM REFEITÓRIO

ENDEREÇO
AV JOSÉ MARCELINO, 288, BAIRRO NOSSA SRA DE FÁTIMA, CATALÃO - GO. CEP 75701430

ÁREA DO TERRENO	ÁREA EXISTENTE	ÁREA A DEMOLIR	ÁREA A CONSTRUIR	ÁREA PERMEAB.	ÁREA TOTAL
VER PROJ. ARQUITETÔNICO	VER PROJ. ARQUITETÔNICO	VER PROJ. ARQUITETÔNICO	VER PROJ. ARQUITETÔNICO	VER PROJ. ARQUITETÔNICO	VER PROJ. ARQUITETÔNICO

AUTOR: ENG. JOÃO GHABRIEL PEREIRA SILVA - CREA: 10216667850/GO

RT DA OBRA:

PROPRIETÁRIO: SECRETARIA DE ESTADO DA EDUCAÇÃO CNPJ: 01.409.705.0001-20
PREPOSTO: SABRINA SILVA VIEIRA VALENTE CPF: 041.530.091-64

ESTRUTURA CONCRETO

TIPO DE PROJETO
DETALHAMENTO DAS VIGAS DE COBERTURA
ASSUNTO:

DATA: FEVEREIRO/2025 ESCALA: INDICADA REVISÃO: 00 Nº RRT/ART: -

REV.	DATA	DESCRIÇÃO	VISTO

5/5
FOLHA:

AO (1189x841)